

VITRY-EN-CHAROLLAIS

Lotissement le Montier

LE LOTISSEMENT



PARCELLES ET PRIX DE VENTE

- > 19 parcelles de 650 à 1250m²
- > Prix de vente : 30€ le m² viabilisé
- > Parcelles mises en vente printemps 2017
- > Viabilisation prévue avril-mai 2017
- > Construction possible 2^{ème} semestre 2017
- > 1 parcelle de 2204 m² réservée à 6 maisons pour les séniors de Vitry



SITUATION GÉOGRAPHIQUE

- > Centre bourg à 300m accessible à pied par des chemins piétonniers



RÉSEAUX

- > Très Haut Débit ADSL
- > Possibilité de raccordement au gaz de ville



CHARTRE PAYSAGÈRE ET ENVIRONNEMENTALE

- > Haies bocagères
- > Trottoir enherbé (espace terre-pierre) pour le stationnement des voitures
- > Chemins piétonniers arborés
- > Orientation des maisons au sud

LA COMMUNE

- > 1167 habitants
Proche de Paray-le-Monial et de Digoïn
En bordure de la RCEA et desservie par l'échangeur du Mont.
- > Groupe scolaire avec 4 classes
Scolarisation des enfants dès 3 ans
Service de restauration scolaire
Service de garderie matin et soir et mercredi midi
Activités périscolaires variées
- > Au centre bourg :
Arrêt de bus (collège et lycée)
Commerce multi-services
Cabinet infirmier
- > Un gymnase, un stade de foot, 2 courts de tennis, un city stade
Une salle de fêtes
- > Tissu associatif dynamique

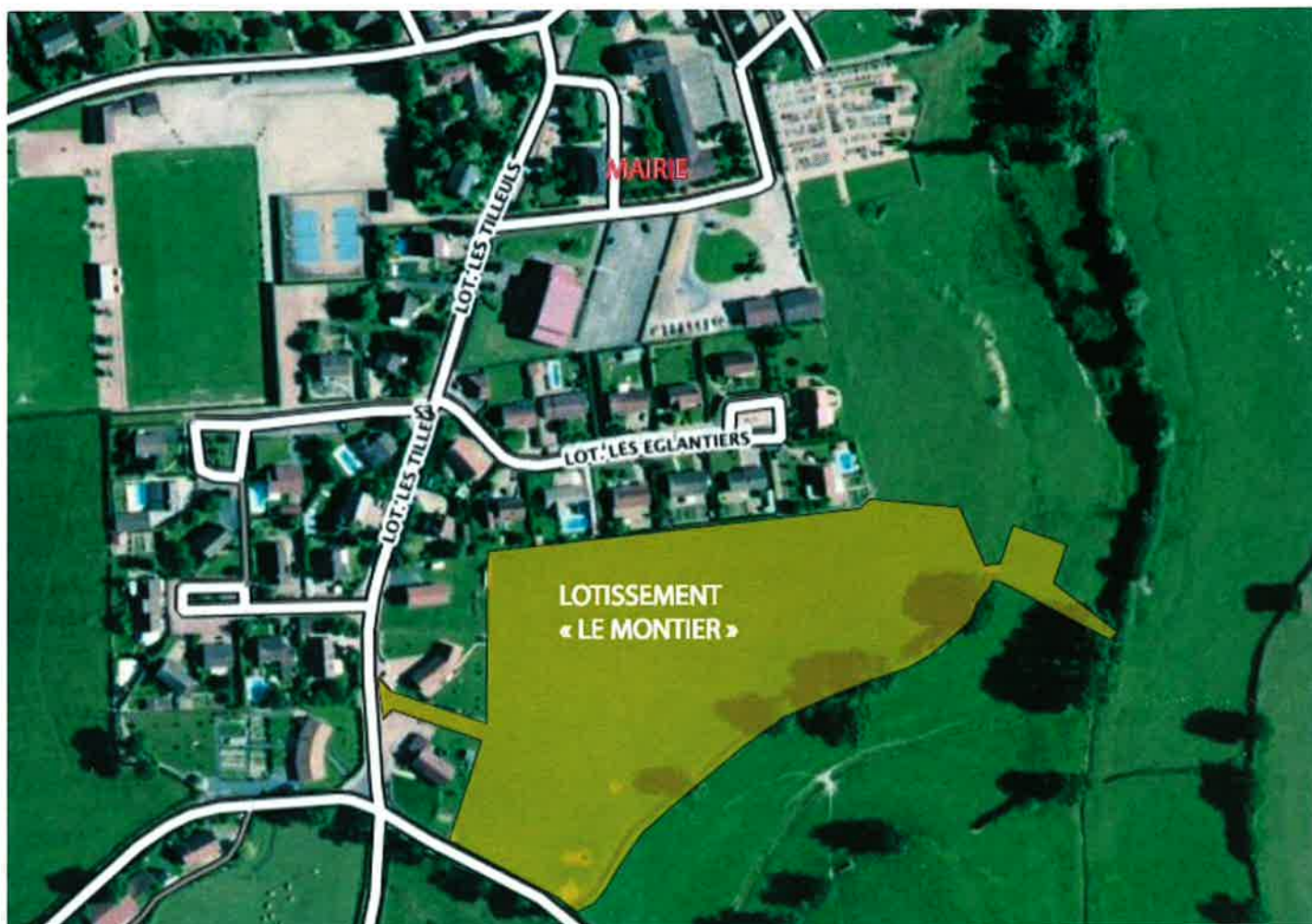


Site internet de la commune :

www.vitry-en-charollais.fr

Lotissement "Les Eglantiers"





CONTACTS ET INFOS UTILES

Mairie : le bourg

Tél. : 03 85 81 14 40

Mail : mairie.vitryencharollais@wanadoo.fr

Site internet : www.vitry-en-charollais.fr

Horaires ouverture : Lundi et vendredi de 8H à 12H / Mardi de 8H à 12H et 13H30 à 18H30 / Jeudi de 13H30 à 18H30

Permanence du maire et des adjoints: mardi et jeudi à partir de 17H30 et sur RDV

Le Pays Charollais (urbanisme et charte du pays)

Tél. : 03 85 25 96 36

Mail : contact@charolais-brionnais.fr

Site internet : www.charolais-brionnais.fr

CAUE 71 (Conseil Architecture Urbanisme Environnement)

Tél. : 03 85 69 05 25

Mail : contact@caue71.fr

Site internet : www.caue71.fr

